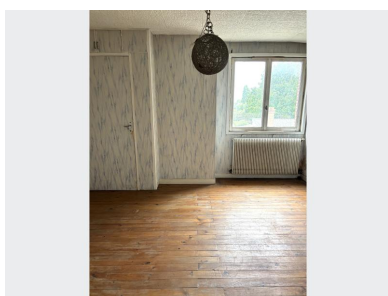
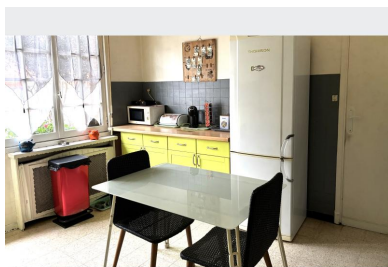


**339 000 €**

Honoraires inclus charge acquéreur : 2.73 % TTC

Prix hors honoraires : 330 000 €



**Réf. 980 -**

#### A SAVOIR

<b>Mandat :</b>	Exclusif
<b>Surface habitable :</b>	146 m²
<b>Copropriété :</b>	Non

Maison individuelle années 70, semi plain pied, à rénover,  
exclusivité Immovillages  
4 chambres dont 2 au rez de chaussée, bureau.  
Cuisine équipée fermée  
Grand séjour avec cheminée  
salle de douche au rez de chaussée  
A l'étage 2 grandes chambres et grenier  
Cave  
Grand garage de 25m2 et second garage de 20m2  
Jardin clos  
Beaucoup de potentiel !!  
DPE en cours  
Prox commerces , écoles et gare de Wavrin, sainghin en  
weppes, santes, Herlies, Fournes en weppes

#### POUR VOUS CONSEILLER

[www.immovillages.fr](http://www.immovillages.fr)



Montant estimé des dépenses annuelles d'énergie pour  
un usage standard : entre 3 130 et 4 300 € TTC/an en 2023  
Les informations sur les risques auxquels ce bien est  
exposé sont disponibles sur [www.georisques.gouv.fr](http://www.georisques.gouv.fr)